

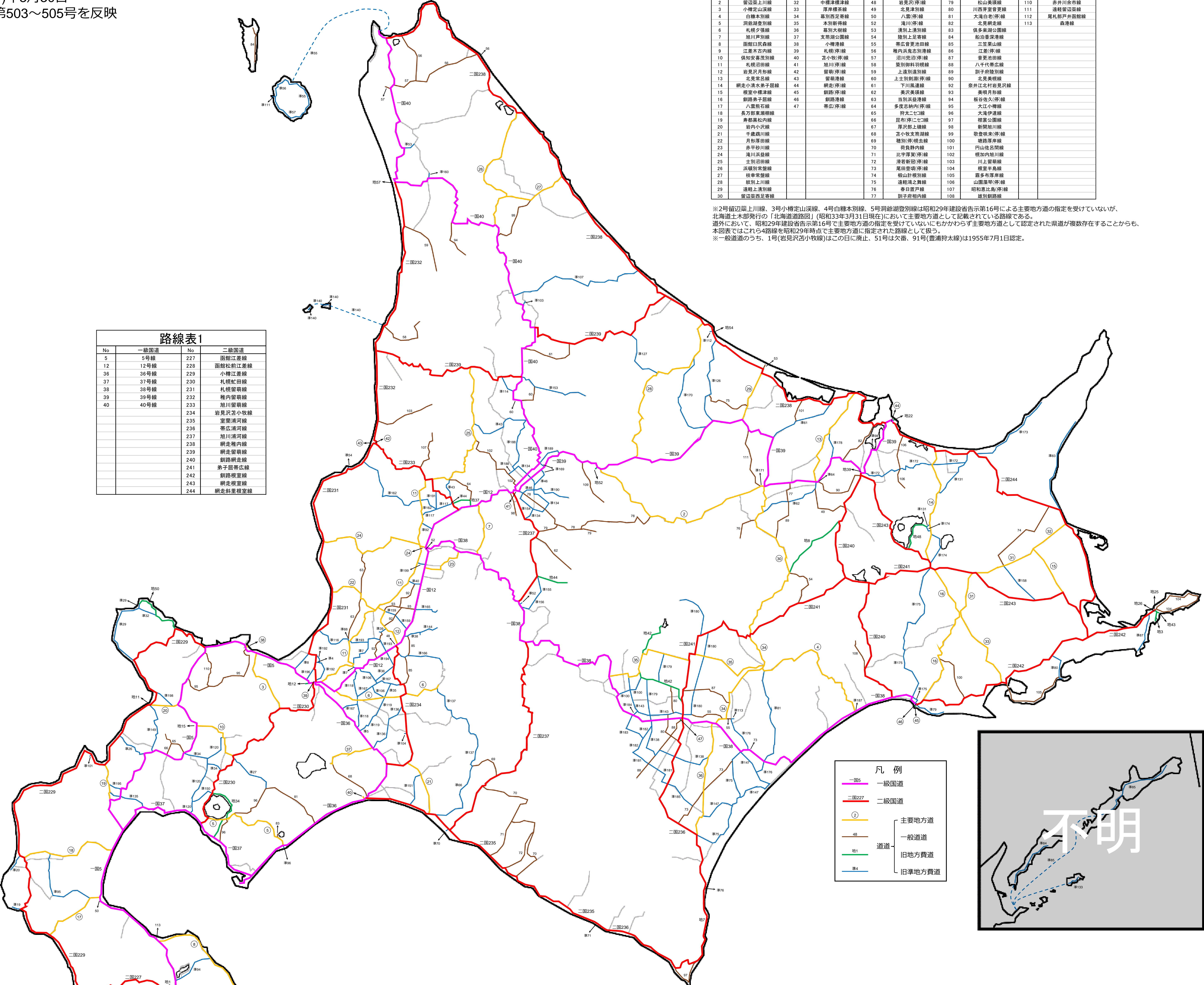
昭和29(1954)年3月30日

北海道告示第503~505号を反映

No	一般国道	No	二級国道
5	5号線	227	函館江差線
12	12号線	228	函館松前江差線
36	36号線	230	小樽江差線
27	37号線	231	札幌留萌線
38	38号線	232	稚内留萌線
39	39号線	233	旭川留萌線
40	40号線	234	岩見沢苫小牧線
		235	室蘭浦河線
		236	帯広浦河線
		237	旭川浦河線
		238	網走稚内線
		239	網走留萌線
		240	釧路網走線
		241	弟子屈帯広線
		242	釧路根室線
		243	網走根室線
		244	網走釧路根室線

No	主要地方道	No	一般道道	No	一般道道
2	留辺蘆上川線	31	中標津樺太線	70	旭川大雪山留置線
3	小樽定山溪線	32	中標津樺太線	79	松山栗皮線
4	白糠本別線	33	厚岸樺太線	80	川西音響線
5	洞爺湖登別線	34	幕別西登別線	81	大滝白老線
6	札幌夕陽線	35	本別新得線	82	北見網走線
7	旭川厚別線	36	札幌夕陽線	83	倶多楽公園線
8	函館白根線	37	支笏公園線	84	船泊登別線
9	江差木古内線	38	小樽港線	85	三笠山線
10	倶知安善茂別線	39	札幌(停)線	86	江差(停)線
11	札幌沼田線	40	苫小牧(停)線	87	香葉池田線
12	岩見沢月形線	41	旭川(停)線	88	八千代帯広線
13	北支笏白老線	42	留萌(停)線	89	弟子屈留別線
14	網走小清水系子屈線	43	留萌港線	90	北見美瑛線
15	樺室中樺津線	44	網走(停)線	91	下川風連線
16	釧路弟子屈線	45	釧路(停)線	92	奈井江北村岩見沢線
17	八雲白石線	46	帯広(停)線	93	美瑛月形線
18	長万部室蘭線	47	帯広(停)線	94	板谷佐久(停)線
19	青森松内線			95	大江小樽線
20	帯内小沢線			96	大滝伊達線
21	千歳釧路線			97	樽室公園線
22	月形厚田線			98	新旭川線
23	赤平砂川線			99	歌登吹来(停)線
24	滝川深田線			100	塘路厚岸線
25	七飯沼田線			101	円山佐呂間線
26	浜頓別常盤線			102	幌加内川線
27	枝幸常盤線			103	川上留萌線
28	紋別上川線			104	樺定半島線
29	遠軽上湧別線			105	富布厚岸線
30	留辺蘆西登別線			106	山田尾鷲(停)線
				107	昭和黒島(停)線
				108	釧路釧路線

※2号留辺蘆上川線、3号小樽定山溪線、4号白糠本別線、5号洞爺湖登別線は昭和29年建設省告示第16号による主要地方道の指定を受けていないが、北海道土木部発行の「北海道道路図」(昭和33年3月31日現在)において主要地方道として記載されている路線である。
道外において、昭和29年建設省告示第16号で主要地方道の指定を受けていないにもかかわらず主要地方道として認定された県道が複数存在することから、本図表ではこれら路線を昭和29年時点で主要地方道に指定された路線として扱う。
※一般道のうち、1号(岩見沢苫小牧線)はこの日に廃止、51号は欠番、91号(釧浦太線)は1955年7月1日認定。



一級国道	二級国道	主要地方道	旧地方費道
一般道道	旧地方費道	旧準地方費道	



No.	旧地方費道の道道	No.	旧準地方費道の道道	No.	常呂留置線	No.	線別(停)線	No.	船中富良野(停)線	No.	当別上標南(停)線
地1	札幌江差線	地4	札幌樺太線	地61	網走厚岸線	地112	線別(停)線	地156	船中富良野(停)線	地193	当別上標南(停)線
地2	札幌樺太線	地5	札幌樺太線	地62	網走厚岸線	地113	池田(停)線	地157	計根別西別線	地194	栗沢上標南(停)線
地3	札幌樺太線	地6	札幌樺太線	地63	北見(停)線	地114	旭川温根別線	地158	月形登別線	地195	熱帯熟栗(停)線
地8	帯広網走線	地7	札幌新機津線	地64	室蘭鶴別線	地115	石狩当別線	地159	天塩港線(内)停線	地196	新帯広新帯広線
地11	札幌岩内線	地8	石狩厚川(停)線	地65	浦河富川(停)線	地116	阿寒沼川(停)線	地160	増毛港線(内)停線	地197	歌登倶知安線
地12	札幌山田線	地9	網走夕陽線	地66	浦河富川(停)線	地117	阿寒沼川(停)線	地161	美瑛山岩見沢(停)線	地198	新十津川砂川(停)線
地14	函館(停)線	地10	江差夕陽線	地67	浦河富川(停)線	地118	阿寒沼川(停)線	地162	万字山岩見沢(停)線		
地15	倶知安(停)線	地11	江差夕陽線	地68	網走夕陽線	地119	阿寒沼川(停)線	地163	上流河丸栗皮線		
地22	網走港線	地12	大野連島大野(停)線	地69	釧路中樺津線	地120	釧路中樺津線	地164	上流河丸栗皮線		
地25	樺室港線	地13	網走港線	地70	釧路中樺津線	地121	釧路中樺津線	地165	上流河丸栗皮線		
地26	樺室(停)線	地14	網走港線	地71	釧路中樺津線	地122	釧路中樺津線	地166	上流河丸栗皮線		
地28	札幌室蘭線	地15	入解岩内線	地72	釧路中樺津線	地123	釧路中樺津線	地167	上流河丸栗皮線		
地37	旭川留萌線	地16	入解岩内線	地73	釧路中樺津線	地124	釧路中樺津線	地168	上流河丸栗皮線		
地39	美幌系子屈線	地17	入解岩内線	地74	釧路中樺津線	地125	釧路中樺津線	地169	上流河丸栗皮線		
地42	帯広然別線	地18	留勇郡岩見沢(停)線	地75	釧路中樺津線	地126	釧路中樺津線	地170	上流河丸栗皮線		
地43	樺室飛行機線	地19	留勇郡岩見沢(停)線	地76	釧路中樺津線	地127	釧路中樺津線	地171	上流河丸栗皮線		
地44	旭川上線	地20	留勇郡岩見沢(停)線	地77	釧路中樺津線	地128	釧路中樺津線	地172	上流河丸栗皮線		
地45	戸井留置線	地21	留勇郡岩見沢(停)線	地78	釧路中樺津線	地129	釧路中樺津線	地173	上流河丸栗皮線		
地46	美幌川濃線	地22	留勇郡岩見沢(停)線	地79	釧路中樺津線	地130	釧路中樺津線	地174	上流河丸栗皮線		
地50	入解岩内線	地23	留勇郡岩見沢(停)線	地80	釧路中樺津線	地131	釧路中樺津線	地175	上流河丸栗皮線		
地52	上川(停)線	地24	留勇郡岩見沢(停)線	地81	釧路中樺津線	地132	釧路中樺津線	地176	上流河丸栗皮線		
地54	名寄秋別港線	地25	留勇郡岩見沢(停)線	地82	釧路中樺津線	地133	釧路中樺津線	地177	上流河丸栗皮線		
地57	名寄天塩港線	地26	留勇郡岩見沢(停)線	地83	釧路中樺津線	地134	釧路中樺津線	地178	上流河丸栗皮線		
		地27	留勇郡岩見沢(停)線	地84	釧路中樺津線	地135	釧路中樺津線	地179	上流河丸栗皮線		
		地28	留勇郡岩見沢(停)線	地85	釧路中樺津線	地136	釧路中樺津線	地180	上流河丸栗皮線		
		地29	留勇郡岩見沢(停)線	地86	釧路中樺津線	地137	釧路中樺津線	地181	上流河丸栗皮線		
		地30	留勇郡岩見沢(停)線	地87	釧路中樺津線	地138	釧路中樺津線	地182	上流河丸栗皮線		
		地31	留勇郡岩見沢(停)線	地88	釧路中樺津線	地139	釧路中樺津線	地183	上流河丸栗皮線		
		地32	留勇郡岩見沢(停)線	地89	釧路中樺津線	地140	釧路中樺津線	地184	上流河丸栗皮線		
		地33	留勇郡岩見沢(停)線	地90	釧路中樺津線	地141	釧路中樺津線	地185	上流河丸栗皮線		
		地34	留勇郡岩見沢(停)線	地91	釧路中樺津線	地142	釧路中樺津線	地186	上流河丸栗皮線		
		地35	留勇郡岩見沢(停)線	地92	釧路中樺津線	地143	釧路中樺津線	地187	上流河丸栗皮線		
		地36	留勇郡岩見沢(停)線	地93	釧路中樺津線	地144	釧路中樺津線	地188	上流河丸栗皮線		
		地37	留勇郡岩見沢(停)線	地94	釧路中樺津線	地145	釧路中樺津線	地189	上流河丸栗皮線		
		地38	留勇郡岩見沢(停)線	地95	釧路中樺津線	地146	釧路中樺津線	地190	上流河丸栗皮線		
		地39	留勇郡岩見沢(停)線	地96	釧路中樺津線	地147	釧路中樺津線	地191	上流河丸栗皮線		
		地40	留勇郡岩見沢(停)線	地97	釧路中樺津線	地148	釧路中樺津線	地192	上流河丸栗皮線		

※整理番号を斜線で表した路線は認定時から路線名が変更されている路線。準34、準66、準74、準83は昭和6年8月5日北海道庁告示第852号、地16、地28、地33、準23、準27、準28、準38、準52、準64、準70、準95、準109、準119、準120は昭和25年11月7日北海道告示第984号による。
青線が灰色の路線は北方領土に属する路線であるため、この表の時点で存続しているかどうか不明。
青線が黄色の路線はこの日認定された路線によって変更長がなくなったと思われる路線で、図中には示していないもの。