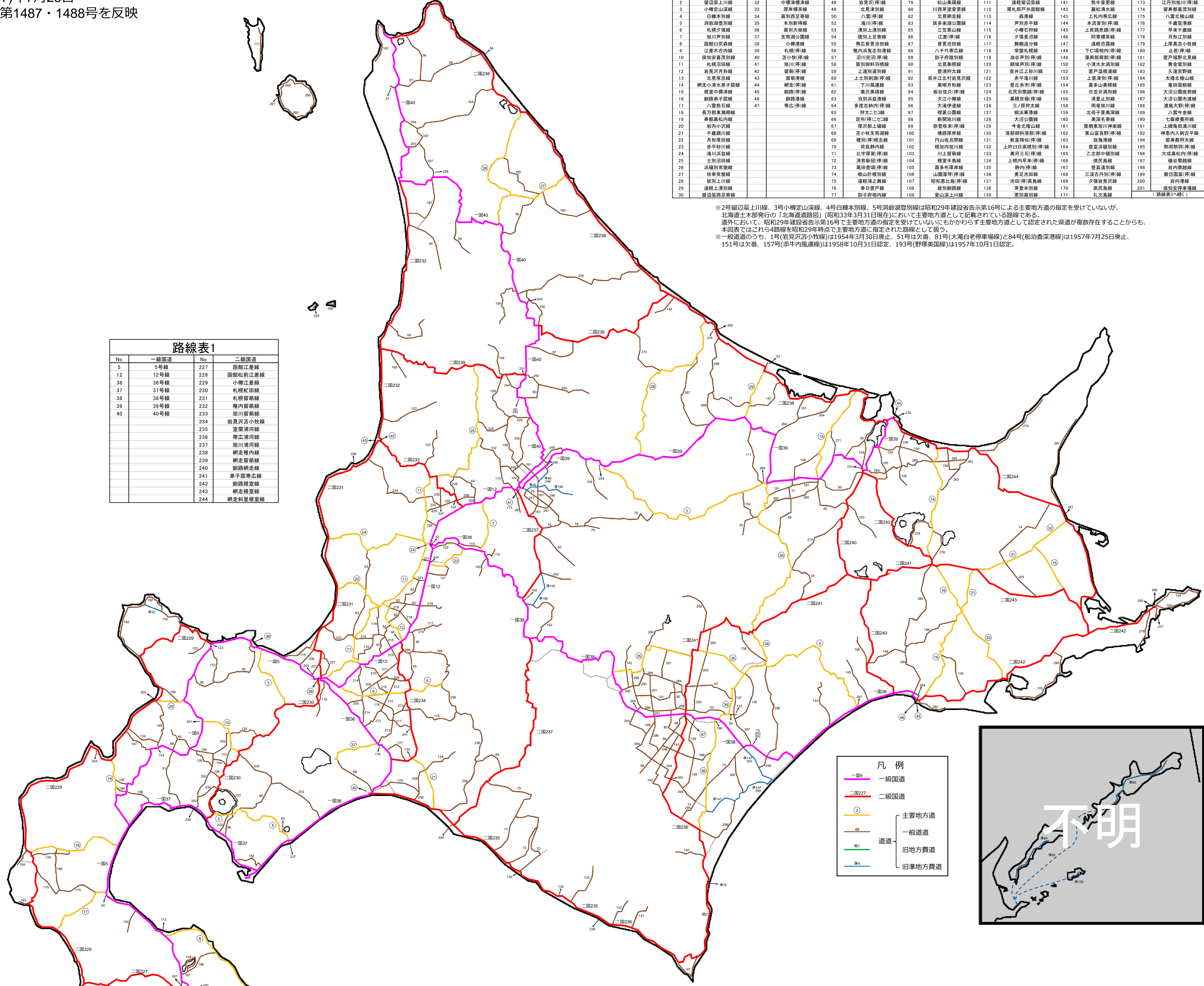


路線表 2

Table with 2 columns: (No.) and 主要地方道. Lists various road numbers and names such as 中標津線, 一般国道, 旭川線, etc.

路線表1 table with 2 columns: No and 一般国道. Lists road numbers and names such as 5号線, 12号線, 36号線, etc.



路線表 3 table with 2 columns: No and 一般国道 (続き). Lists road numbers and names such as 砂川新十津川線, 常呂上佐呂間線, etc.

※一般国道の欠番のうち、248号(瑞穂旭川停車場線)、252号(上富良野中富良野線)、253号(上富良野停車場線)、301号(生花苗大樹線)は1957年10月1日認定。
※背景が灰色の路線は北方領土に属する路線であるため、この表の時点で存続しているかどうか不明。
ただし、北海道土木発行の「北海道道路図」(昭和33年3月31日現在)に記載がないため何らかの形で廃止状態になっている可能性が高い。